

# ATLAS

SINCE 1919

 **LADEKRAM AK 262.3V**

 **LOADER CRANE AK 262.3V**



**WIRTSCHAFTLICH,  
FLEXIBEL, STARK  
ECONOMICAL,  
FLEXIBLE, STRONG**



**max: 4560 kg**



**max: 18,65 m**

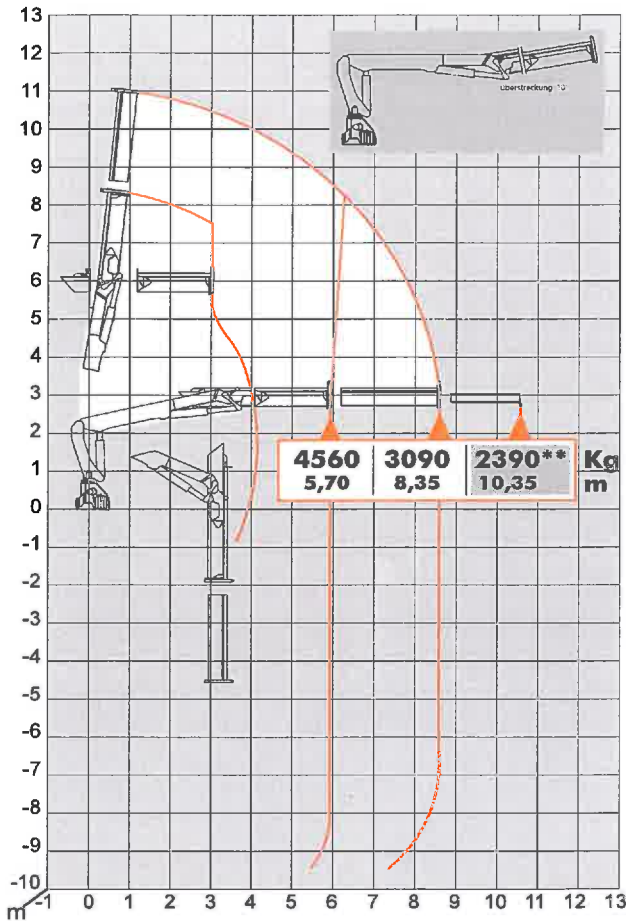


**max: 270 bar**

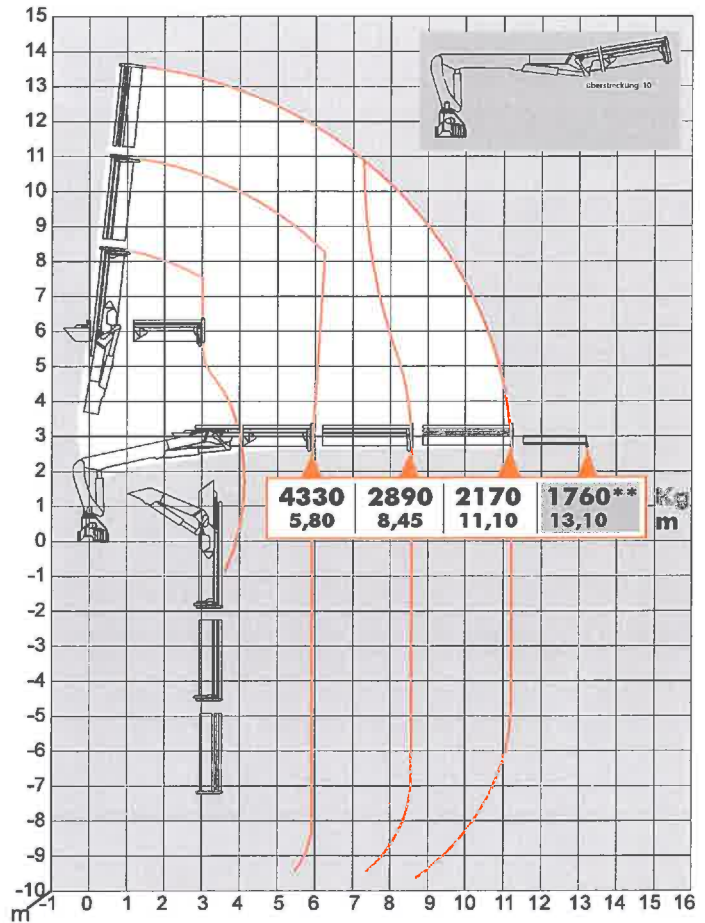
[WWW.ATLASGMBH.COM](http://WWW.ATLASGMBH.COM)

# LASTDIAGRAMME / Load Diagrams

## AK 262.3V A11-8,4/1/V101



## AK 262.3V A12-11,1/2/V102



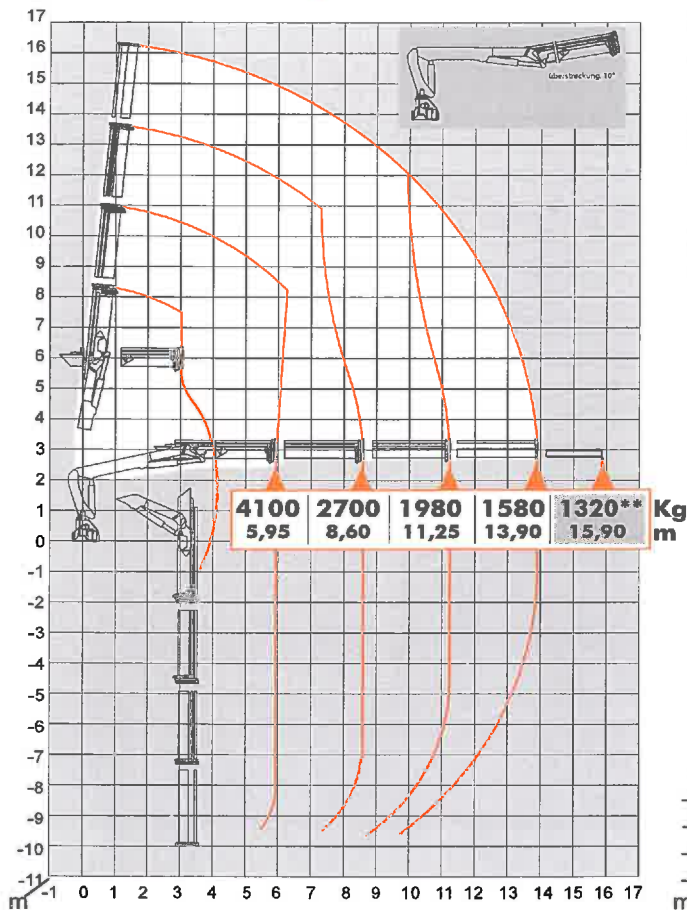
Hubarmstellung 10° / Boom position 10°

**Kg** - Traglast/lifting capacity in "Kg"  
**m** - Mass/measurement in "m"

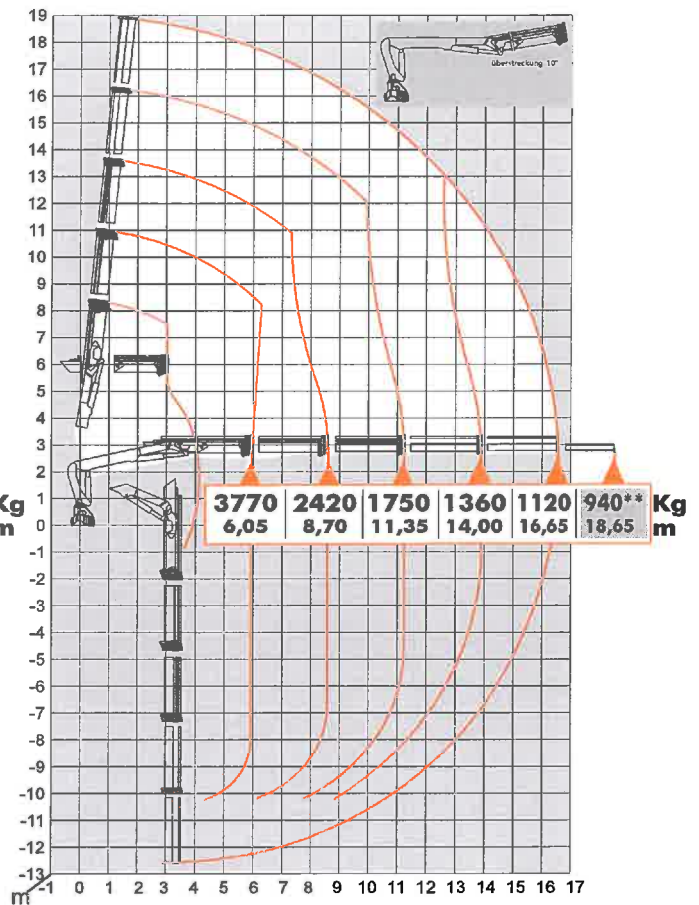
\* - - - - - { Zusätzlicher Lasthakenpunkt am Knickarm  
Additional load hook point at jib  
\*\* - Optional { Manuelle Verlängerung  
Manual extension

# LASTDIAGRAMME / Load Diagrams

## AK 262.3V A13-13,8/3/V103



## AK 262.3V A14-16,6/4/V104



Hubarmstellung 10° / Boom position 10°

**Kg** - Traglast/lifting capacity in "Kg"

**m** - Mass/measurement in "m"

- \* ----- { Zusätzlicher Lasthakenpunkt am Knickarm  
Additional load hook point at jib
- \*\* - Optional { Manuelle Verlängerung  
Manual extension

AVAILABLE & COST EFFECTIVE

##### wolgang.schneider (Windows-Benutzername!)

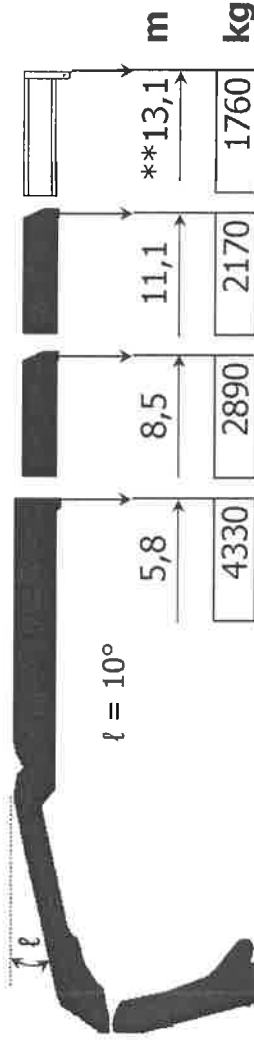
Auftragsnummer  
Gerätenummer

27999999  
0262P00103

# ATLAS

262.3V - 11,1/2/V102 (A12) HD4 - 270 bar

6199241



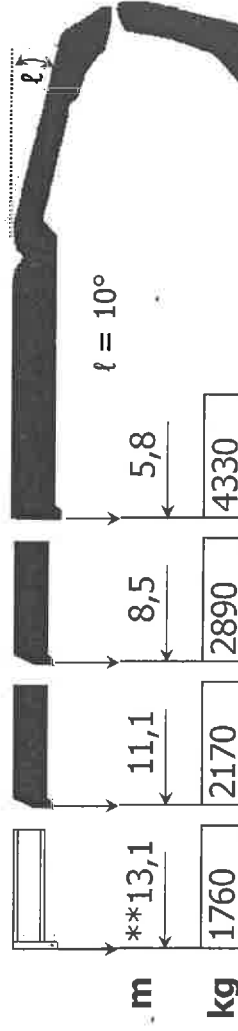
\*\* Armverlängerung nur mit Lastbereichumschaltung  
Jib extension only with load range change-over

Rallonge bras avec commutation étendue de la charge  
Alargar brazo sólo con conmutación de alcance de carga

# ATLAS

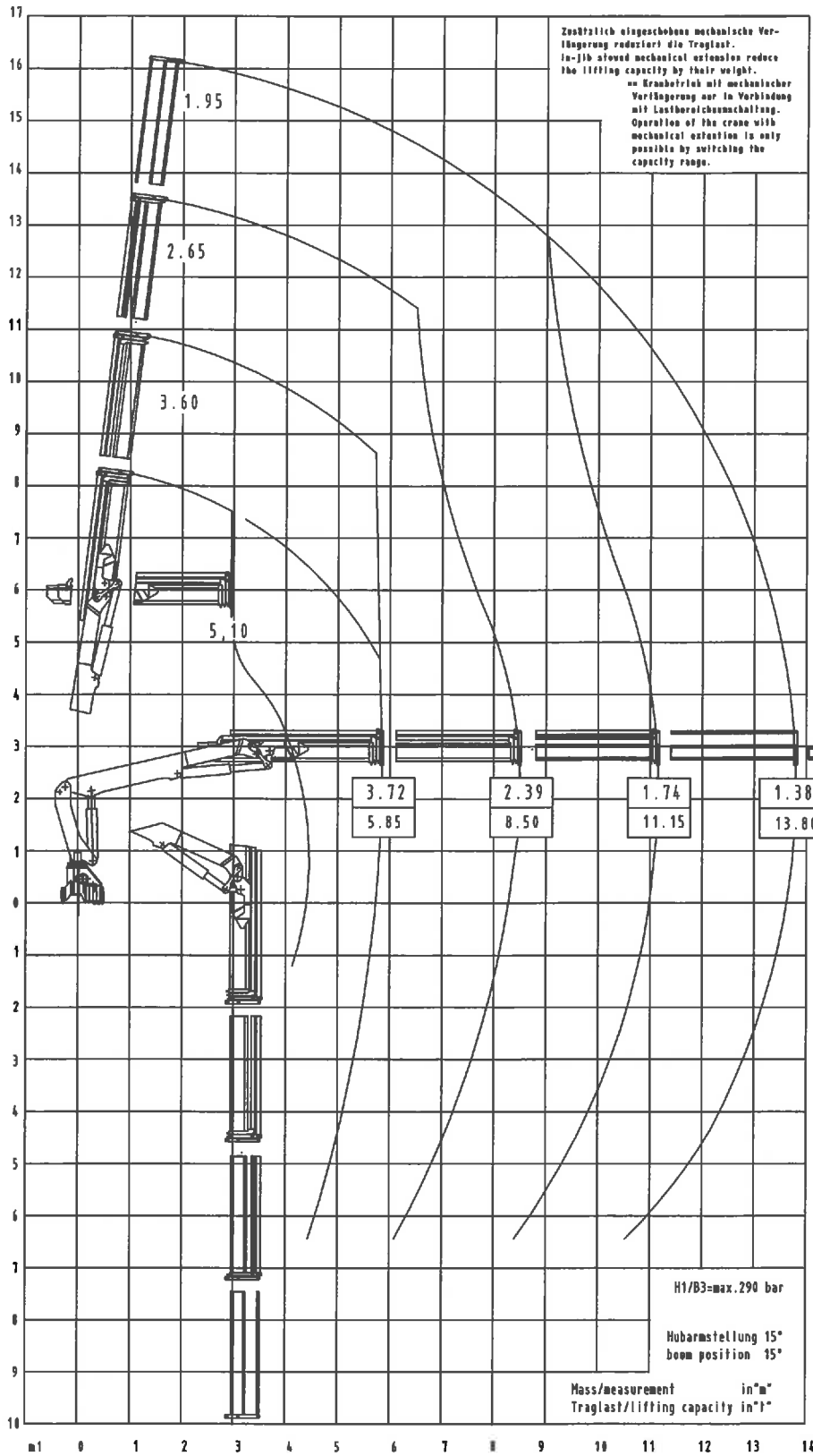
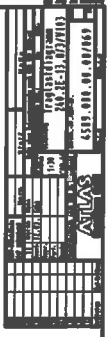
262.3V - 11,1/2/V102 (A12) HD4 - 270 bar

6199242



\*\* Armverlängerung nur mit Lastbereichumschaltung  
Jib extension only with load range change-over

Rallonge bras avec commutation étendue de la charge  
Alargar brazo sólo con conmutación de alcance de carga



240.2E-13, 0/3/M103  
 (A13)  
 Krickarm versetzt

## STEUERUNGSMÖGLICHKEITEN / Control options



**Sitz für Funkfernsteuerung, ermöglicht ein ermüdungsfreies und feinfühliges Arbeiten. Beheizbare Sitzschale auf Wunsch.**

**The seat for radio remote control allow a non-tiring and accurate work. Heatable shell seat upon request.**



**Sitz mit Kreuzhebel und Fußschaltung für Kranbediener, die mit Hand und Fuß arbeiten mögen. Beheizbare Sitz-Schale auf Wunsch. (Nicht bei VB)**

**For crane operators willing to work with a hand and a foot, the seat is equipped with a joystick and a foot switch. Heatable shell seat upon request. (Not at VB)**



**Sitz mit Linearsteuerung für Kranbediener, die alles auf Reihe haben wollen. Beheizbare Sitzschale auf Wunsch. (Nicht bei VB)**

**Seat with linear control for crane operators wanting to have all in a row. Heatable shell seat upon request. (Not at VB)**



**Unterflursteuerung Standardausführung, direkt am Kran.**

**Underfloor control of a standard design directly at the crane.**